

群馬パース大学 福祉専門学校



「ひと」にしか
できないしごと。

AI(人工知能)の発達により仕事の自動化・効率化が進み
AIやロボットが身近な存在になりつつある現代社会においても
私たち「ひと」にしかできないといわれる仕事があります。

「ひと」の暮らしを支える仕事。

「ひと」の成長をたすける仕事。

「ひと」だからこそ、相手を想い、分かちあえる喜びがあります。

「ひと」だからこそ、作り出せる笑顔があります。

群馬パース大学福祉専門学校は

「ひと」の笑顔を支えられる専門職を養成していきます。

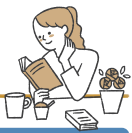




授業は基本週4日（火～金）で、土・日・祝と月曜日はお休みです。授業が休みの月曜日でも学校は開いているので、練習や課題などに利用することができます。また、アルバイトや趣味など、プライベートな時間もしっかり確保できるのもうれしいですね。

日	月	火	水	木	金	土
休み	休み	登校	登校	登校	登校	休み

開放感のあるロビーは学生たちの憩いの場。



認定特定行為業務従事者 取得可能



本校では「医療的ケア」のカリキュラムに力を入れており、現場で喀痰吸引や経管栄養などの医療的ケアを行える「特定行為業務従事者認定証」を群馬県内の養成施設で唯一、卒業時に取得が目標です。介護施設からは特に夜勤の際の医療的ケアができる貴重な人材として活躍が期待され、就職に大変有利な資格です。
※任意。成績基準あり

授業 PICK UP



医療的ケア

シミュレーターなどを活用しながら、器具を使って喀痰吸引や経管栄養といった介助行為を身に付けます。



生活支援技術演習

利用者さんが安心・信頼できる、適切で安全な介護技術を演習を通して学びます。



現場実習

実際の介護現場で利用者さんと交流したり、ケースを担当したりしながら、これまで学んだ介護実技の実践を行います。



認知症の理解

認知症の人の心理状態や生活、家族とのかかわり、地域の力を活かした認知症ケアの実践など認知症について理解を深めます。



介護インクルージョン

日本や異国の文化にふれ、国際的な視野と介護職に必要な教養や心構えを学びます。



食生活援助

就職先によっては利用者さんに食事を作ることも。利用者さんに合わせた食べやすい調理の方法や栄養学を学びます。



幅広い学生層



本校の学生は高校を卒業してすぐの現役生だけでなく、20～60代までの社会人経験者や、日本の技術を学ぶ留学生など、幅広いバックグラウンドをもつ仲間が集まります。

陽気で明るい留学生が授業を盛り上げ、社会人経験者が座学や演習などで模範となり、現役生も真面目さと集中力で一生懸命取り組んでいます。自然とコミュニケーション力が高まり、多文化理解にふれる機会となります。

で模範となり、現役生も真面目さと集中力で一生懸命取り組んでいます。自然とコミュニケーション力が高まり、多文化理解にふれる機会となります。

プロの教員



現場経験豊富な教員が指導

介護・医療現場の一線で活躍してきたプロフェッショナルの教員たちが授業を担当。クラス担任としても学校生活や実習・就職サポートなど、懇切・丁寧に指導にあたっています。



臨床・教育・研究 群馬パース大学との連携

医療系の学科を持つ姉妹校の群馬パース大学と連携し、高度で質の高い医療系授業を専門講師から受けることができます。



施設紹介



介護実習室

介護ベッドや車椅子、モデル人形や入浴関連用品など、スキルを身に付けるための様々な介護用品が用意されています。

講義室



家政実習室



好立地



通学しやすい
駅近キャンパス

渋川駅から**徒歩5分**

無料駐車場完備

学生寮あり

学校から徒歩3分

完全個室

キッチン、バス、
トイレ、エアコン完備



PAZ Dormitory Shibukawa



介護福祉学科 修業年限 2年 入学定員 50名

「実践的な介護」を修得

超高齢社会を迎え、多様化・高度化する介護ニーズに対応するため、本校では適切な介護スキルやコミュニケーション能力を備えていることはもちろん、医療的ケアや認知症予防、ICT・デジタル介護機器の操作方法などの、実践的な知識と技術を身に付けた現場に強い『次世代型介護福祉士』の育成に取り組んでいます。

取得目標資格

介護福祉士

「特定行為業務従事者」認定証
「喀痰吸引等基本研修」受講証明書

「普通救命講習Ⅰ」認定証

専門士(社会福祉専門課程)



介護福祉士はこんなに優遇されている！

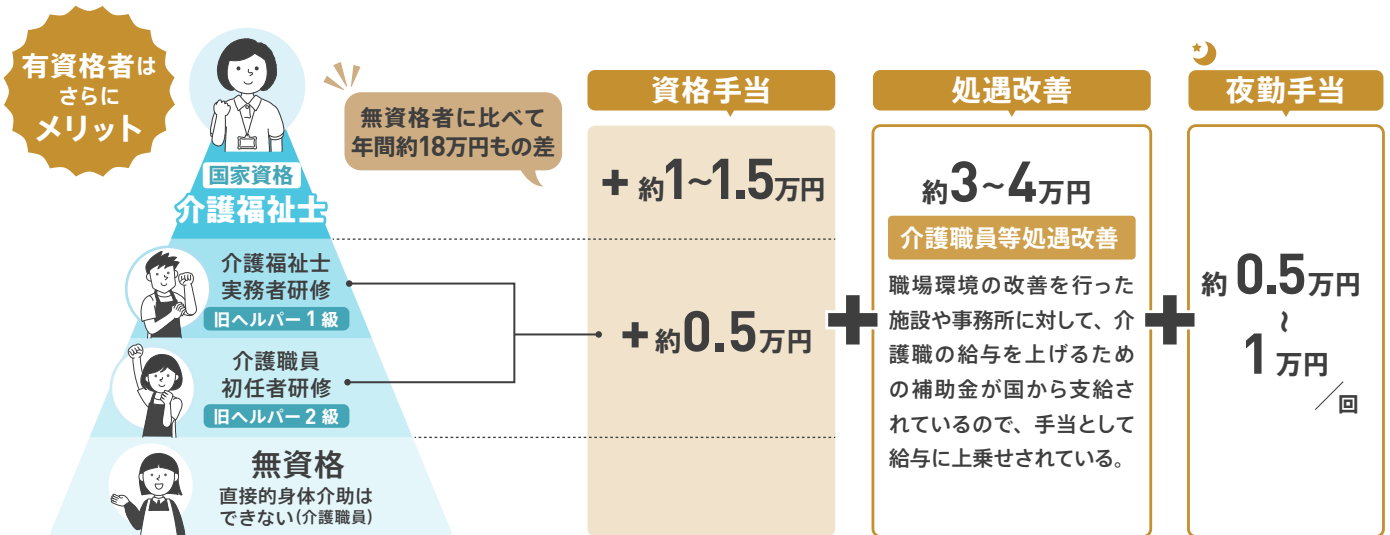
介護福祉士を目指す人へのメリット

Check!

1

「介護職員等処遇改善加算」の導入で給与 UP!

介護従事者の安定的な給与アップや定着支援を目的として、国から事業所へ賃金改善・職場環境整備のために必要なお金が支給される「介護職員等処遇改善加算」が導入されています。これにより、基本給や手当ての向上、資格や経験年数に応じた昇給ルールの明確化などが行われ、介護従事者の処遇を改善するための施策が着実に実施されています。



※手当ての額は一例で、施設により異なります。その他にもユニークな手当てのある施設が多数あります。

Check!

2

介護福祉士「修学資金等貸付」事業の創設

介護福祉士を目指す学生を対象に、専門学校などの養成施設を卒業後、介護業務に一定期間（5年間）従事した場合、貸付金の返還が免除となる「修学資金貸付」事業が各都道府県で用意されています。

少ない自己負担で **国家資格** が目指せます //



他にも様々な奨学金制度が利用できます

例えば **PAZ奨学金**

卒業後PAZグループ内の病院や介護施設で働きたい方への特別な奨学金

在学中の貸与額を自分で選択

月額 **4万円~7万円**

入学準備金 10万円 別途

貸与額に応じた期間勤務することで返済免除!

詳細は HP またはオープンキャンパスにてご確認ください。









Check!
3

給与や求人数ってどれくらい？

全国各地から届く求人数 毎年約1,400件

就職実績 **100%**

<特別養護老人ホーム>ひかりの里、しんとう苑、シャリティアまえばし、まごころ、はなぞの、シンフォニー、ルネスニ之沢、明生苑、妙義、永光荘、清流の郷
<介護老人保健施設>ほくもう、みずき荘、リハビリホーム喜望峰、創春館、銀玲 <有料老人ホーム>ヴィラージュ尾瀬、カーサ・デ・ヴェルデ黒沢、グランポルト前橋、ひまわり渋川駅前 <グループホーム>みつまた、愛の家グループホーム板橋小茂根 <通所介護>NEXTコミュニティセンター、佐原デイサービス <障害者支援施設>つづしが丘学園みたけ寮…など

入所系		通所系		訪問系	
特別養護老人ホーム  常時介護を必要とし、在宅での生活が困難な方へ生活全般の介護を提供 初任給平均給与 236,419円	介護老人保健施設  在宅復帰を目指し、自立した日常生活を送れるよう医療や介護を提供 初任給平均給与 234,639円	通所介護事業所、通所リハビリテーション事業所など  介護や生活機能向上のための機能訓練を日帰りで提供 初任給平均給与 230,938円	訪問介護事業所  在宅の利用者様に対して食事・入浴などの身体介護や、生活の支援を提供 初任給平均給与 227,789円		
有料老人ホーム  入居者様のため食事・介護・家事・健康管理のいずれか1つ以上のサービスを提供 初任給平均給与 227,802円	グループホーム  集団で暮らす認知症の入居者様へ生活の支援を提供 初任給平均給与 202,767円	医療系 病院、クリニックなど  治療・療養が必要な方に対して医療や介護を提供 初任給平均給与 244,997円	その他 障害者支援施設、社会福祉協議会など  介護が必要な障害者の支援や、各種福祉サービスの利用支援・提供など 初任給平均給与 233,235円		

※平均給与には手当(資格、処遇改善、夜勤4回分など)が含まれています。通勤手当や住宅手当は含みません。2026.3現在の本校に届いた求人をもとに算出した数値

Check!
4

介護職のキャリアデザインって？

介護職のリーダーとしてたくさんの人に必要とされているよ!



介護福祉士

いろいろなスキルを身につけて自分自身の成長へ

Level Up!! ケアのエキスパート

介護福祉士を取得した後に研修を受けることで、様々なエキスパートとしてキャリアアップする道があります。(認定介護福祉士、医療介護福祉士等)

介護福祉士の経験を活かして、新たな資格を取得

Level Up!! ケアマネジャー 介護支援専門員

介護保険制度を利用している方やその家族、医療機関などと連携を取りながら利用者様へ合ったサービスを選択・提案する職業です。

専門的な知識を増やすよ!

認知症介護研修

認知症ケアについて実践的な知識や技術を身に付け、認知症介護のエキスパートを目指す (認知症ケア専門士等)

実践的なケアを行えるようになるよ!

認定特定行為業務従事者

介護職員が「喀痰の吸引(口腔内・鼻腔内・気管カニューレ内部)と「経管栄養(経鼻・胃ろう等)」の医療行為を行えるようになる

他にもたくさんのスキルがある!


実習指導者


レクリエーション介護士


ガイドヘルパー


介護予防運動指導員

…等々



利用者さんとたくさんお話をし一緒に笑い合ったり、おいしい食事、あたたかいお風呂、きれいな布団で就寝と、**安心安全に日常生活を送れるようにサポートできていることが一番の喜び**です。自分が誰かの役に立っている、自分を頼りにしている人が待っていることを実感できる仕事です。

パース整形外科クリニック
ケアハウス沼田
サービス付き高齢者向け住宅
パースの家

群馬パース病院
介護老人保健施設 武尊荘
介護付有料老人ホーム
ヴィラージュ尾瀬



沼田
川場
渋川
高崎

群馬パース大学福祉専門学校

特別養護老人ホーム
小野子ヒルズ
株式会社パース四方木

群馬パース大学
群馬パース大学大学院
株式会社サフラン

一番のやりがいはいはやっぱり利用者さんやご家族から感謝の言葉を頂けること。
「ありがとう、〇〇さんがいてくれてよかった」「今日も一日ありがとう」「遅くまでご苦労様」といったお言葉を頂けたときはこの仕事をやっていてよかったと心から思います。



PAZ Group

PAZグループは「教育」「医療・福祉」「研究」の各分野の連携で地域貢献や社会貢献をめざしています。

先輩に聞きました！

介護の仕事の魅力

実際にPAZグループで働く人たちのVoiceや動画が見られます！



レク活動で利用者さん同士が楽しそうに活動しているのを見たときや、利用者さんの表情が入所時よりだんだんと明るくなって、**笑顔を見せてくれたとき**にはすごくうれしい気持ちになります。



体力に自信がなくても大丈夫です。優しさや思いやりがある人、相手の気持ちに寄り添える人にはびったりな仕事です。

こんなにも「ありがとう」と感謝の言葉を頂ける仕事は他にないと思います。



スタッフ同士の仲がいいのもこの仕事の魅力。明るくて元気な人が多いです。困ったときには協力し合えるチームワークの良さや、年齢の幅が広く、いい意味で上下関係や壁がないので、楽しく長く働ける仕事だと思います。利用者さんのためにより良い介護を目指している雰囲気も私はとても好きです。



利用者さんが今までどういう生き方をしてきたのか、家族との関わり、成功や失敗など、さまざまなお話を聞いて、人の一生について思いを馳せることができる…。**先人たちの生きる知恵を知り、自分の生活にも活かすことができる**という点も大変勉強になると思います。



普段声を出さない利用者さんがお話ししたとき、笑ったとき、ありがとうと言ってくれたとき、認知症で聞いた質問とはぜんぜん違う答えが返ってきたとき。**その一瞬一瞬に心を動かされ感動**できるのがこの仕事の魅力だと思います。



HP



LINE



Instagram



OPEN CAMPUS
日程・申込

